



УПРАВЛЕНИЕ ФЕДЕРАЛЬНОЙ СЛУЖБЫ
ГОСУДАРСТВЕННОЙ СТАТИСТИКИ

Численность и начисленная заработная плата работников организаций Карачаево-Черкесской Республики*



за январь-октябрь 2022 года

* по «чистым» видам экономической деятельности



Численность и начисленная заработная плата работников организаций

Карачаево-Черкесской
Республики
за январь-октябрь 2022 года

01

Среднесписочная численность работников организаций

02

Фонд начисленной заработной платы работников организаций

03

Среднемесячная заработная плата работников организаций



СРЕДНЕСПИСОЧНАЯ ЧИСЛЕННОСТЬ РАБОТНИКОВ ОРГАНИЗАЦИЙ*

ЧЕЛОВЕК

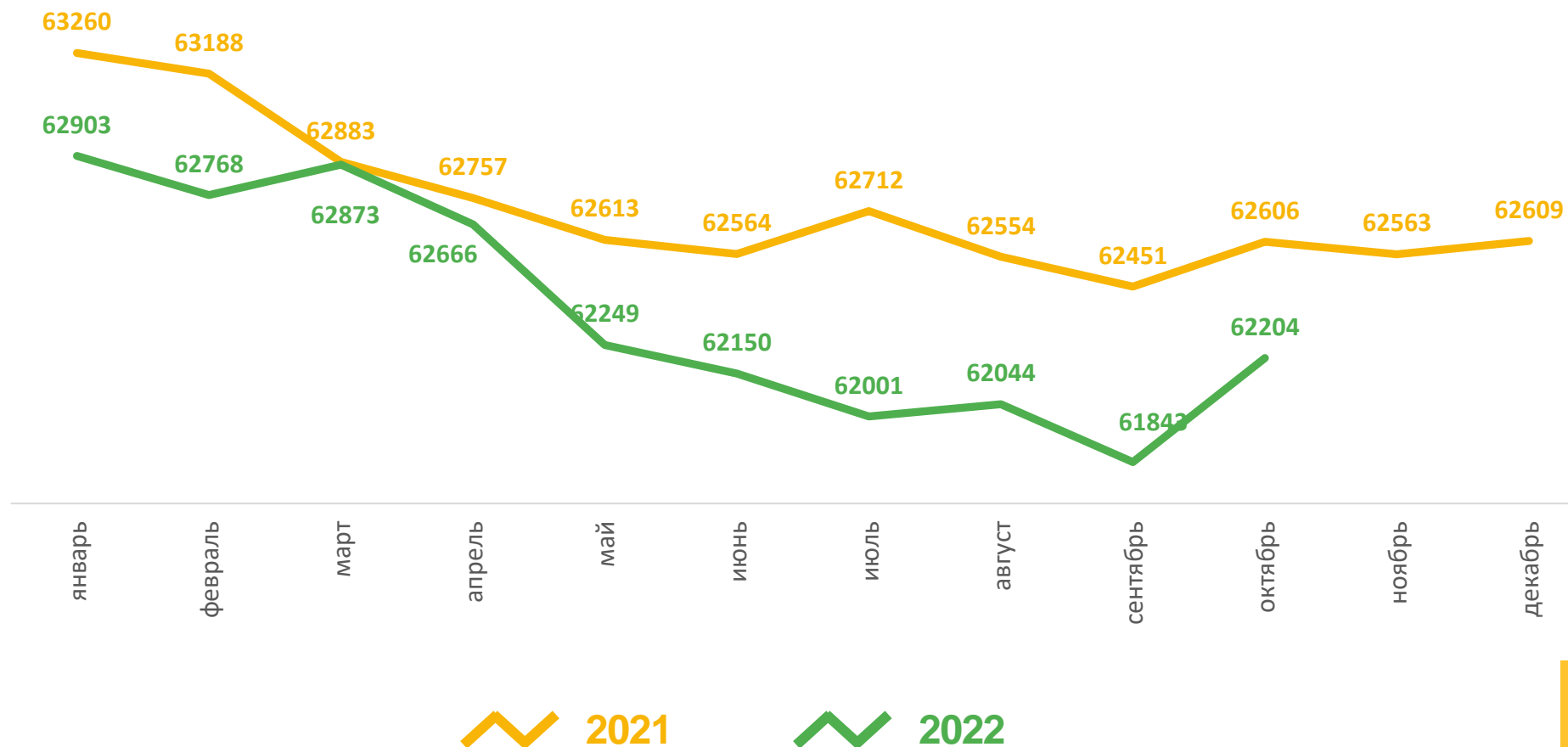
ОКТАБРЬ 2022

62 204

ЧЕЛОВЕКА

▼ - 0,6%

К ОКТАБРЮ 2021



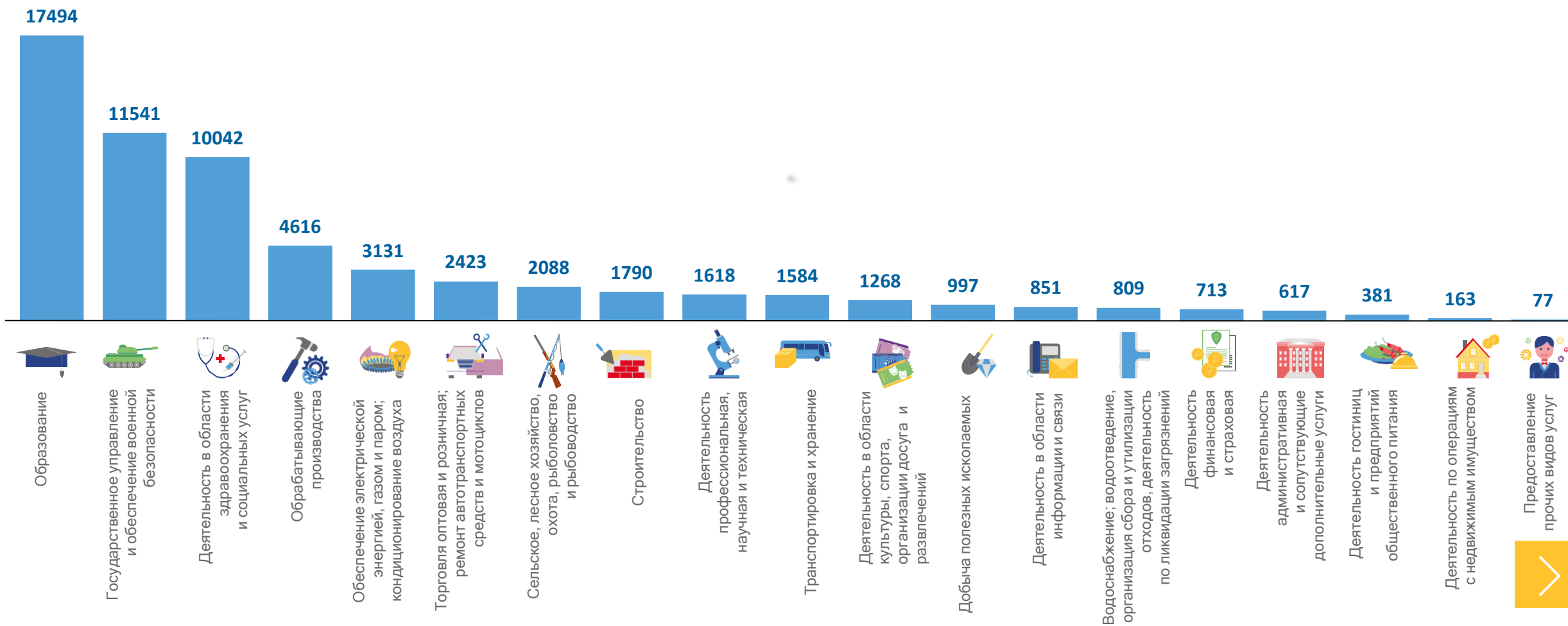
* всего по обследуемым видам экономической деятельности (без внешних совместителей; по организациям, не относящимся к субъектам малого предпринимательства)





СРЕДНЕСПISОЧНАЯ ЧИСЛЕННОСТЬ РАБОТНИКОВ ОРГАНИЗАЦИЙ*

ОКТАБРЬ 2022, ЧЕЛОВЕК

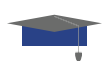
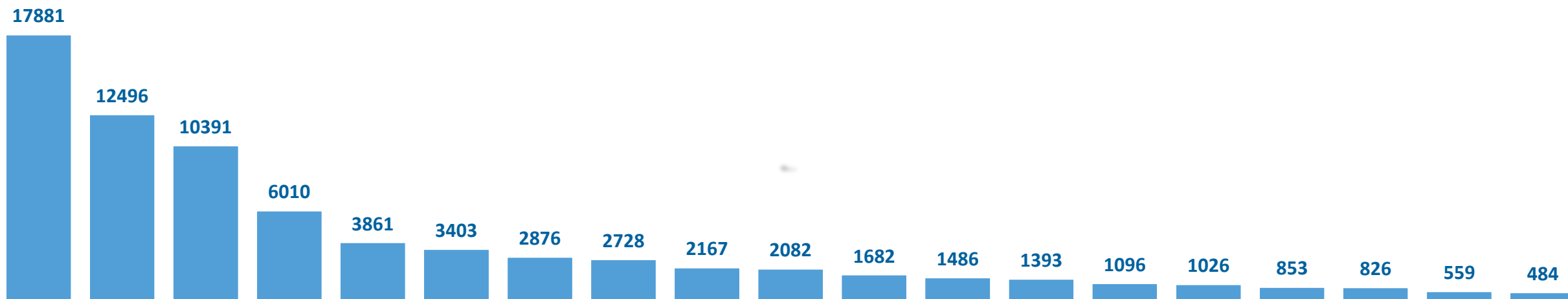


* без внешних совместителей; по организациям, не относящимся к субъектам малого предпринимательства



СРЕДНЕСПИСОЧНАЯ ЧИСЛЕННОСТЬ РАБОТНИКОВ ОРГАНИЗАЦИЙ ПО ПОЛНОМУ КРУГУ

ОКТАБРЬ 2022, ЧЕЛОВЕК



Образование



Государственное управление и обеспечение военной безопасности



Деятельность в области здравоохранения и социальных услуг



Обрабатывающие производства



Торговля оптовая и розничная; ремонт автотранспортных средств и мотоциклов



Обеспечение электрической энергией, газом и паром; кондиционирование воздуха



Сельское, лесное хозяйство, охота, рыболовство и рыбоводство



Строительство



Транспортировка и хранение



Деятельность профессиональная, научная и техническая



Деятельность административная и сопутствующие дополнительные услуги



Деятельность в области культуры, спорта, организации досуга и развлечений



Водоснабжение; водоотведение, организация сбора и утилизации отходов, деятельность по ликвидации загрязнений



Добыча полезных ископаемых



Деятельность в области информации и связи



Деятельность финансовая и страховая



Деятельность гостиниц и предприятий общественного питания

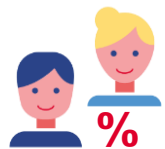


Деятельность по операциям с недвижимым имуществом



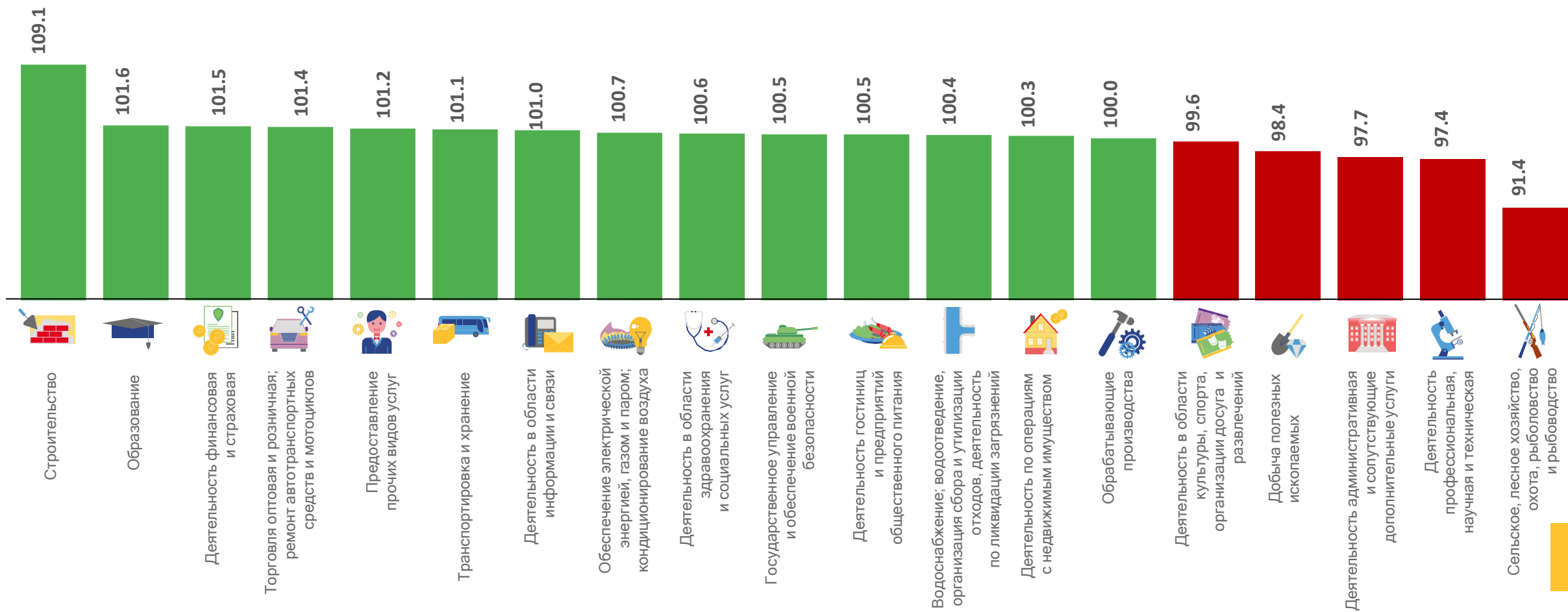
Предоставление прочих видов услуг



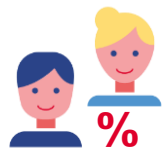


ИЗМЕНЕНИЕ СРЕДНЕСПИСОЧНОЙ ЧИСЛЕННОСТИ РАБОТНИКОВ ОРГАНИЗАЦИЙ*

ОКТАБРЬ 2022 ГОДА, В ПРОЦЕНТАХ К СЕНТЯБРЮ 2022 ГОДА

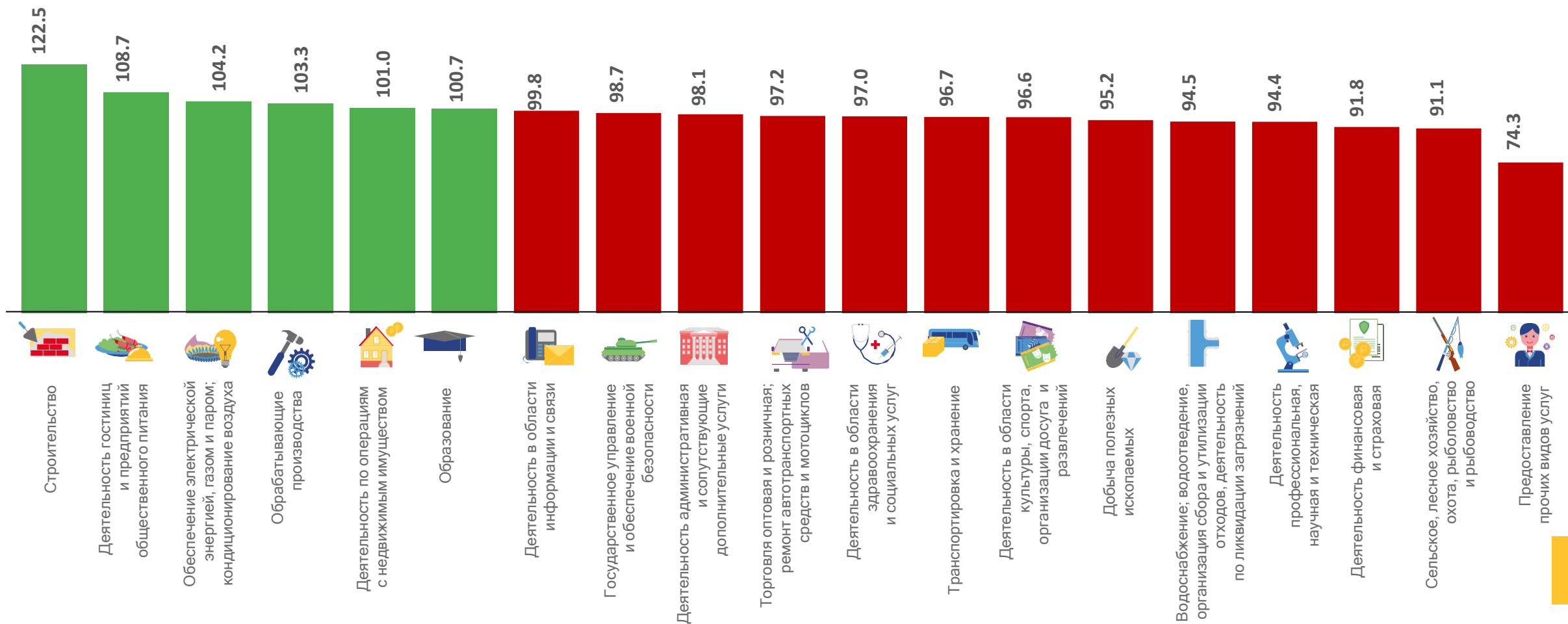


* без внешних совместителей; по организациям, не относящимся к субъектам малого предпринимательства



ИЗМЕНЕНИЕ СРЕДНЕСПИСОЧНОЙ ЧИСЛЕННОСТИ РАБОТНИКОВ ОРГАНИЗАЦИЙ*

ОКТАБРЬ 2022 ГОДА, В ПРОЦЕНТАХ К ОКТАБРЮ 2021 ГОДА

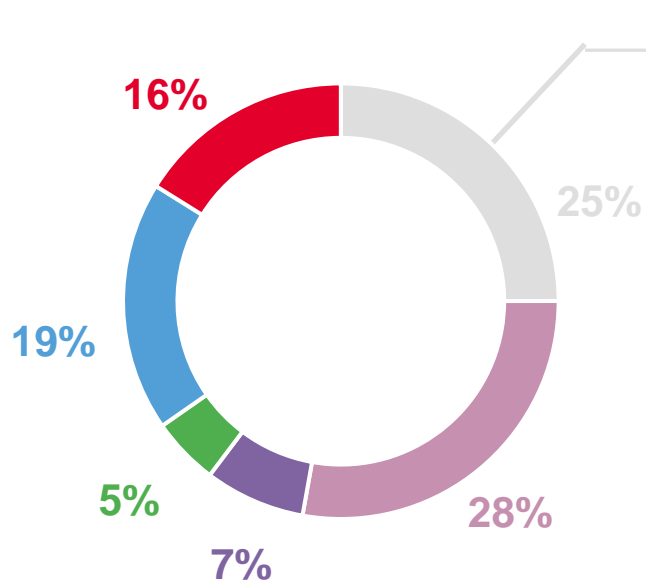


* без внешних совместителей; по организациям, не относящимся к субъектам малого предпринимательства



СТРУКТУРА СРЕДНЕСПИСОЧНОЙ ЧИСЛЕННОСТИ РАБОТНИКОВ ОРГАНИЗАЦИЙ*

ОКТАБРЬ 2022



- Образование
- Государственное управление и обеспечение военной безопасности; социальное обеспечение
- Деятельность в области здравоохранения и социальных услуг
- Обрабатывающие производства
- Обеспечение электрической энергией, газом и паром; кондиционирование воздуха

Другие виды деятельности

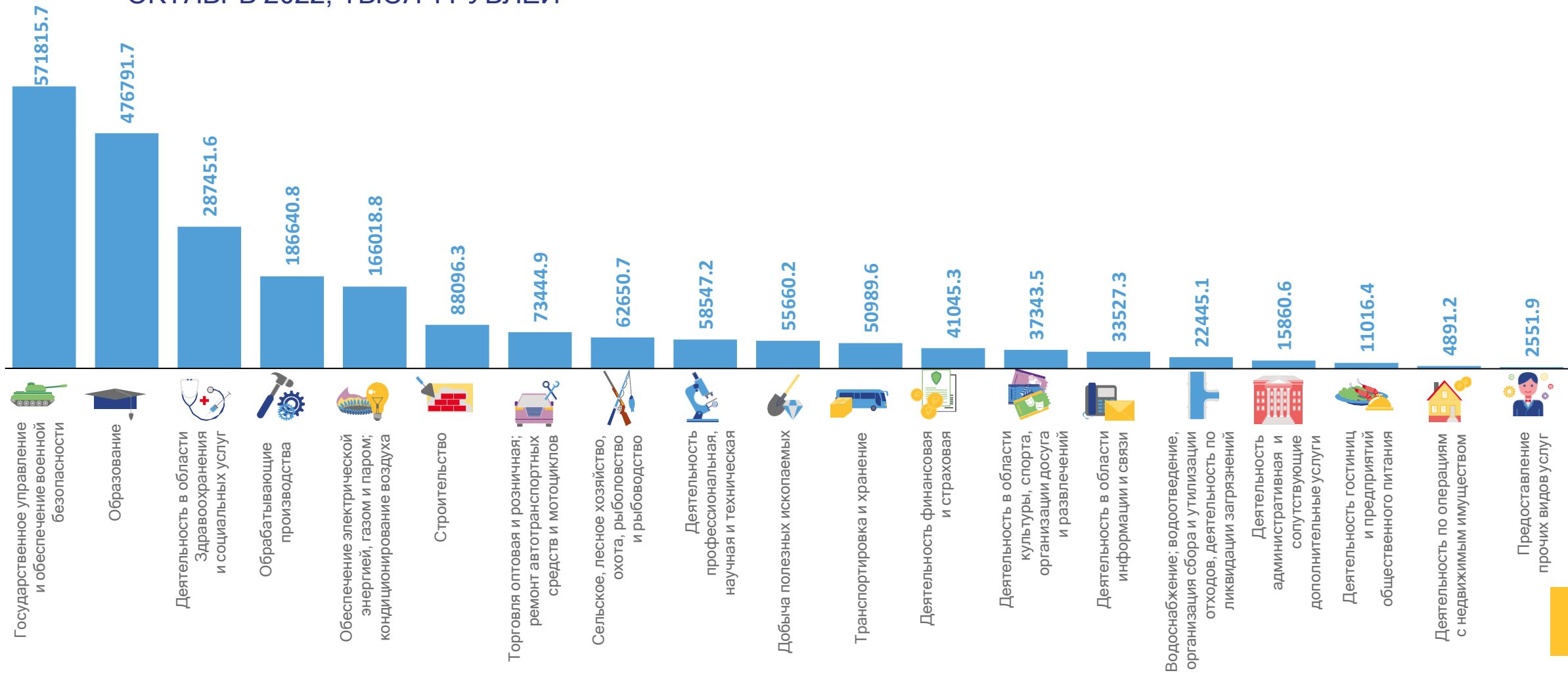
4%		Торговля оптовая и розничная; ремонт автотранспортных средств и мотоциклов
по 3%		Сельское, лесное хозяйство, охота, рыболовство и рыбоводство Строительство Деятельность профессиональная, научная и техническая Транспортировка и хранение
по 2%		Деятельность в области культуры, спорта, организации досуга и развлечений Добыча полезных ископаемых
по 1%		Деятельность в области информации и связи Деятельность финансовая и страховая Деятельность административная и сопутствующие дополнительные услуги Деятельность гостиниц и предприятий общественного питания
менее 1%		Водоснабжение; водоотведение, организация сбора и утилизации отходов, деятельность по ликвидации загрязнений Деятельность по операциям с недвижимым имуществом

* без внешних совместителей; по организациям, не относящимся к субъектам малого предпринимательства

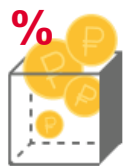


ФОНД НАЧИСЛЕННОЙ ЗАРАБОТНОЙ ПЛАТЫ РАБОТНИКОВ ОРГАНИЗАЦИЙ*

ОКТАБРЬ 2022, ТЫСЯЧ РУБЛЕЙ

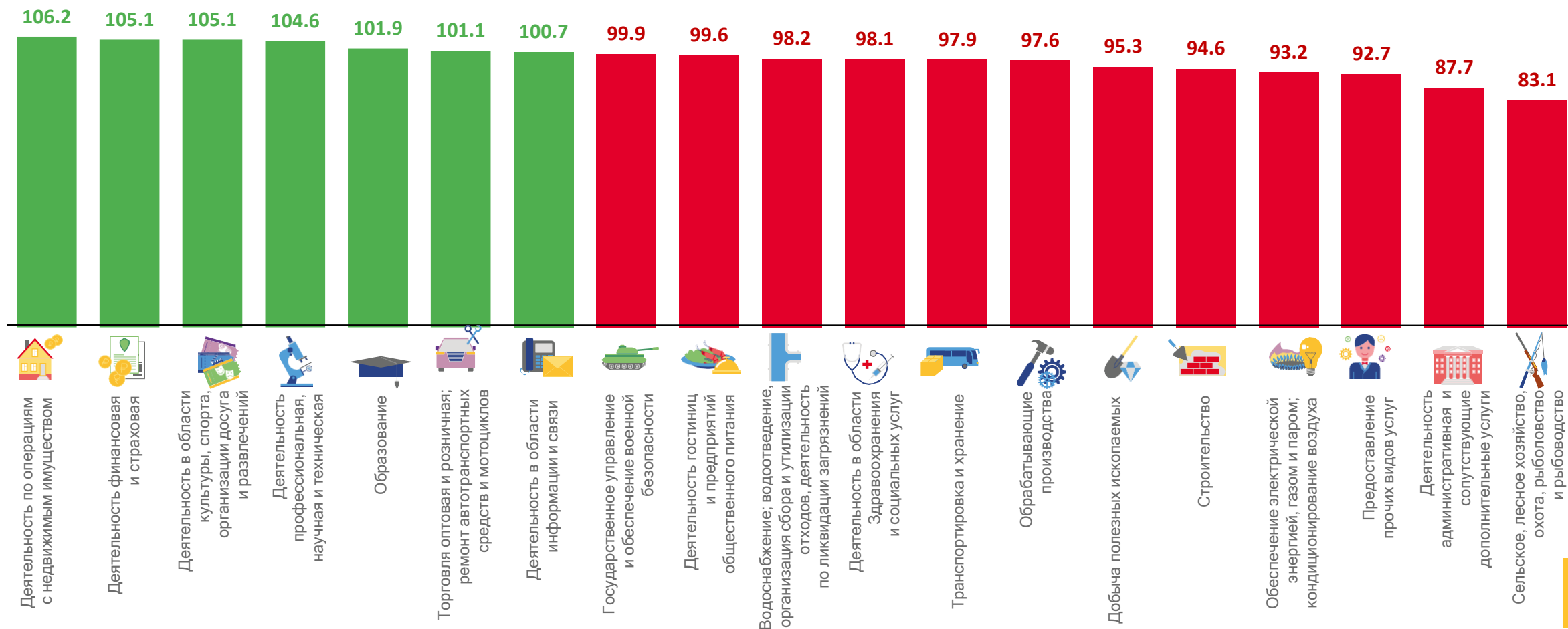


*по организациям, не относящимся к субъектам малого предпринимательства; по чистым видам экономической деятельности



ФОНД НАЧИСЛЕННОЙ ЗАРАБОТНОЙ ПЛАТЫ РАБОТНИКОВ ОРГАНИЗАЦИЙ*

ОКТАБРЬ 2022 ГОДА, В ПРОЦЕНТАХ К ПРЕДЫДУЩЕМУ МЕСЯЦУ

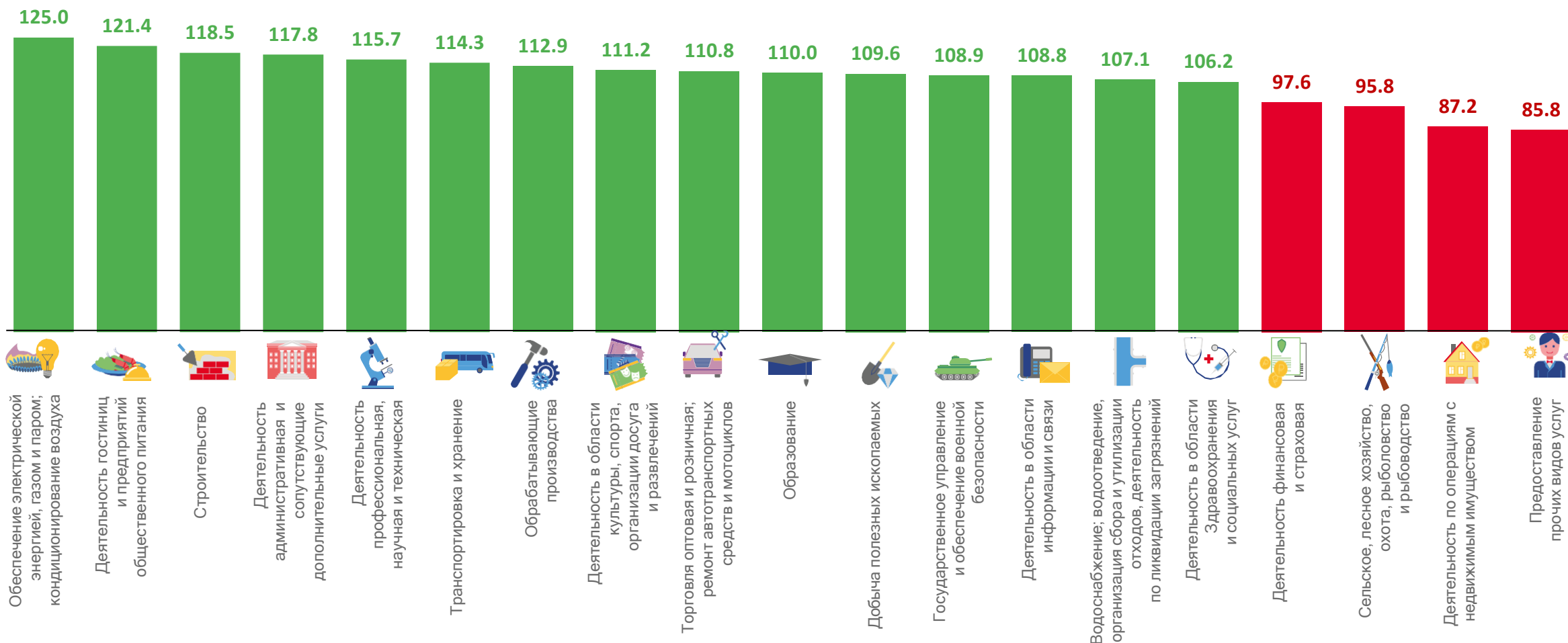


*по организациям, не относящимся к субъектам малого предпринимательства; по чистым видам экономической деятельности



ФОНД НАЧИСЛЕННОЙ ЗАРАБОТНОЙ ПЛАТЫ РАБОТНИКОВ ОРГАНИЗАЦИЙ*

ОКТАБРЬ 2022 ГОДА, В ПРОЦЕНТАХ К ОКТАБРЮ 2021 ГОДА

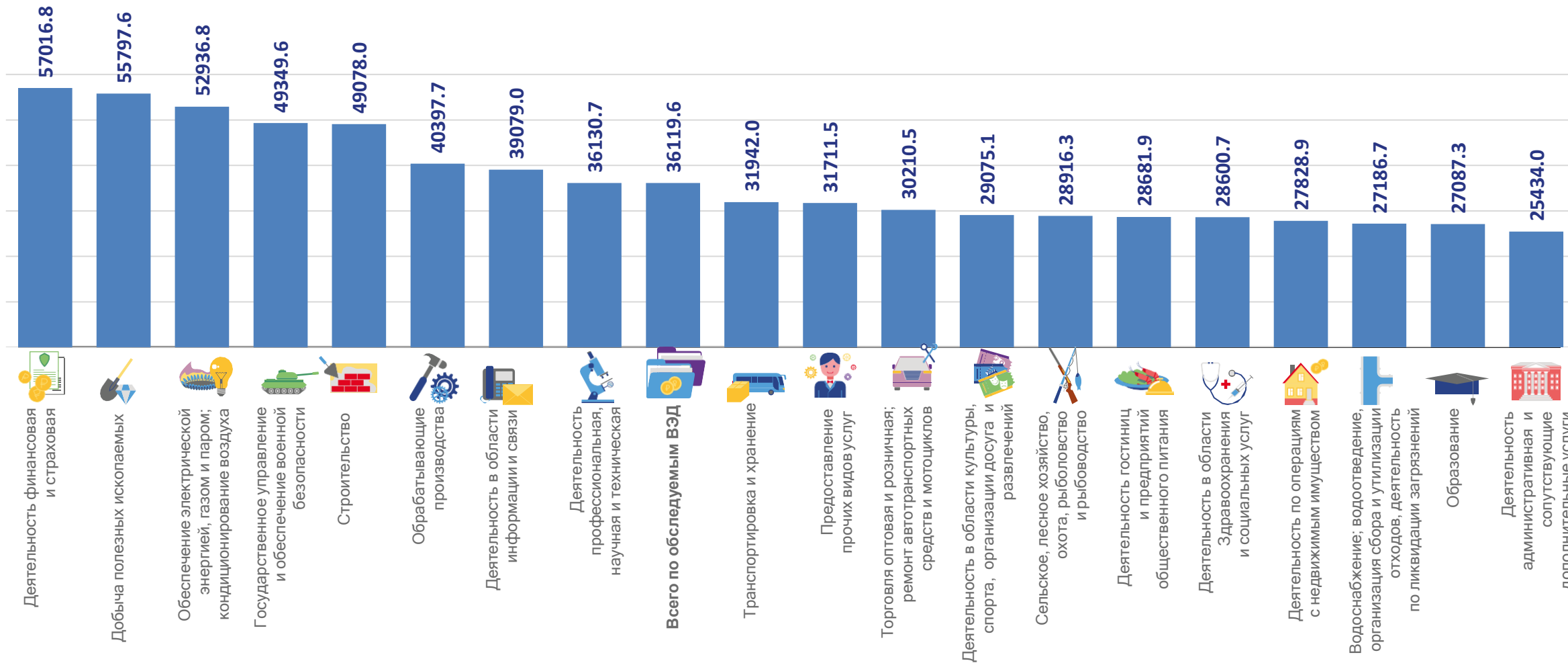


*по организациям, не относящимся к субъектам малого предпринимательства; по чистым видам экономической деятельности



СРЕДНЕМЕСЯЧНАЯ ЗАРАБОТНАЯ ПЛАТА РАБОТНИКОВ ОРГАНИЗАЦИЙ*

ОКТАБРЬ 2022 ГОДА, РУБЛЕЙ

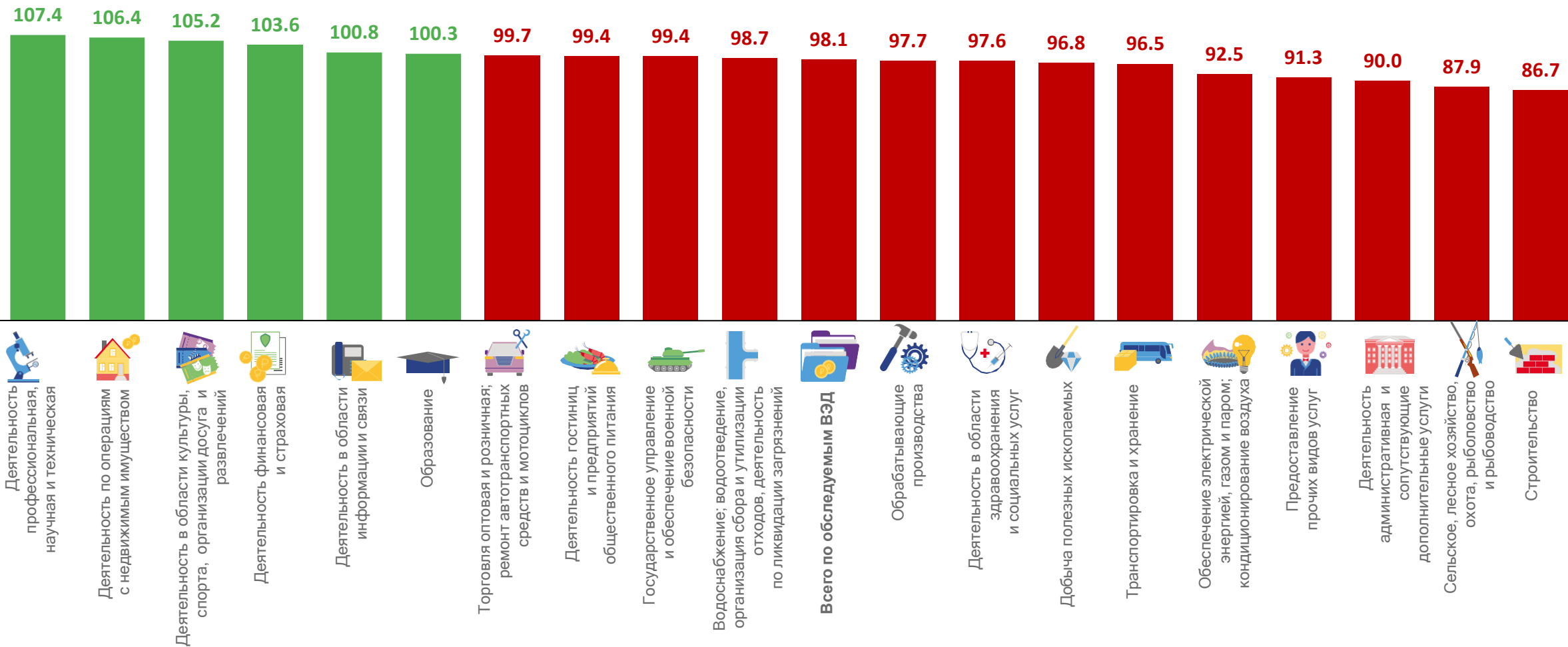


*по организациям, не относящимся к субъектам малого предпринимательства; по чистым видам экономической деятельности



СРЕДНЕМЕСЯЧНАЯ ЗАРАБОТНАЯ ПЛАТА РАБОТНИКОВ ОРГАНИЗАЦИЙ*

ОКТАБРЬ 2022 ГОДА, В ПРОЦЕНТАХ К ПРЕДЫДУЩЕМУ МЕСЯЦУ

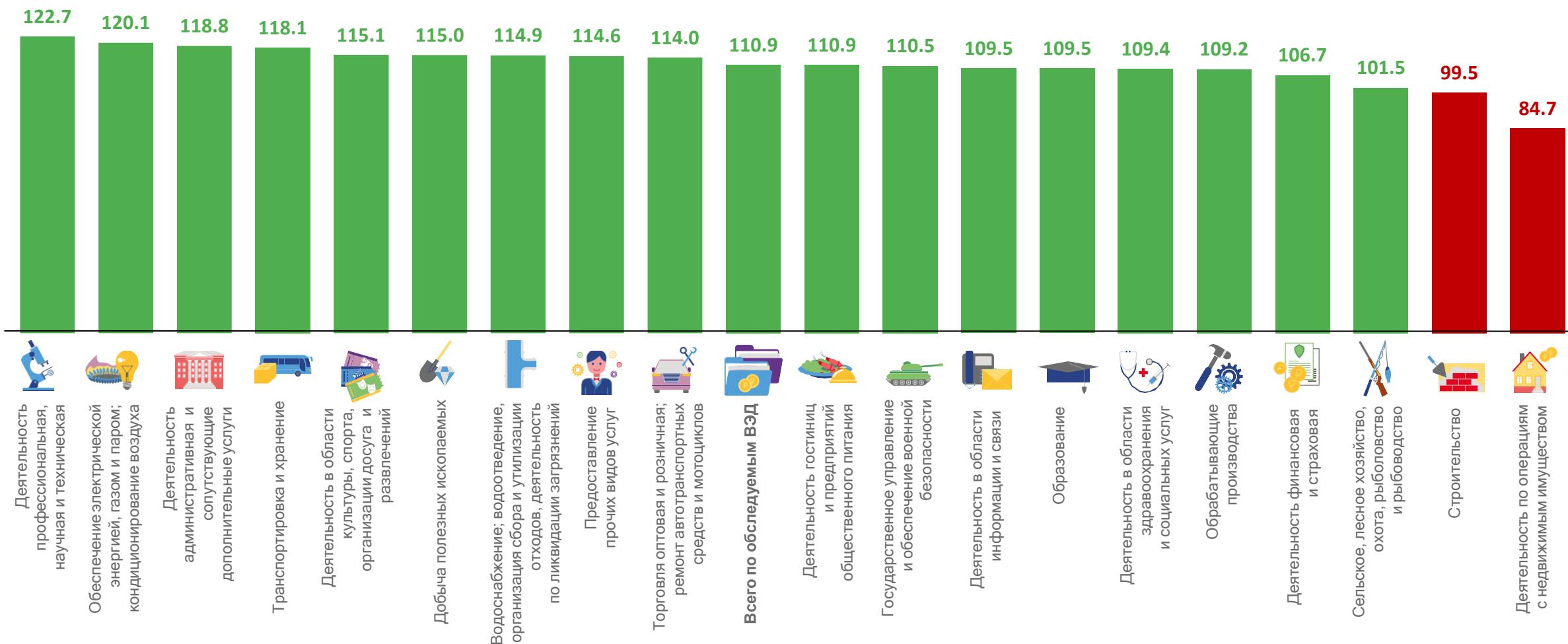


*по организациям, не относящимся к субъектам малого предпринимательства; по чистым видам экономической деятельности



СРЕДНЕМЕСЯЧНАЯ ЗАРАБОТНАЯ ПЛАТА РАБОТНИКОВ ОРГАНИЗАЦИЙ*

ОКТАБРЬ 2022 ГОДА, В ПРОЦЕНТАХ К ОКТАБРЮ 2021 ГОДА



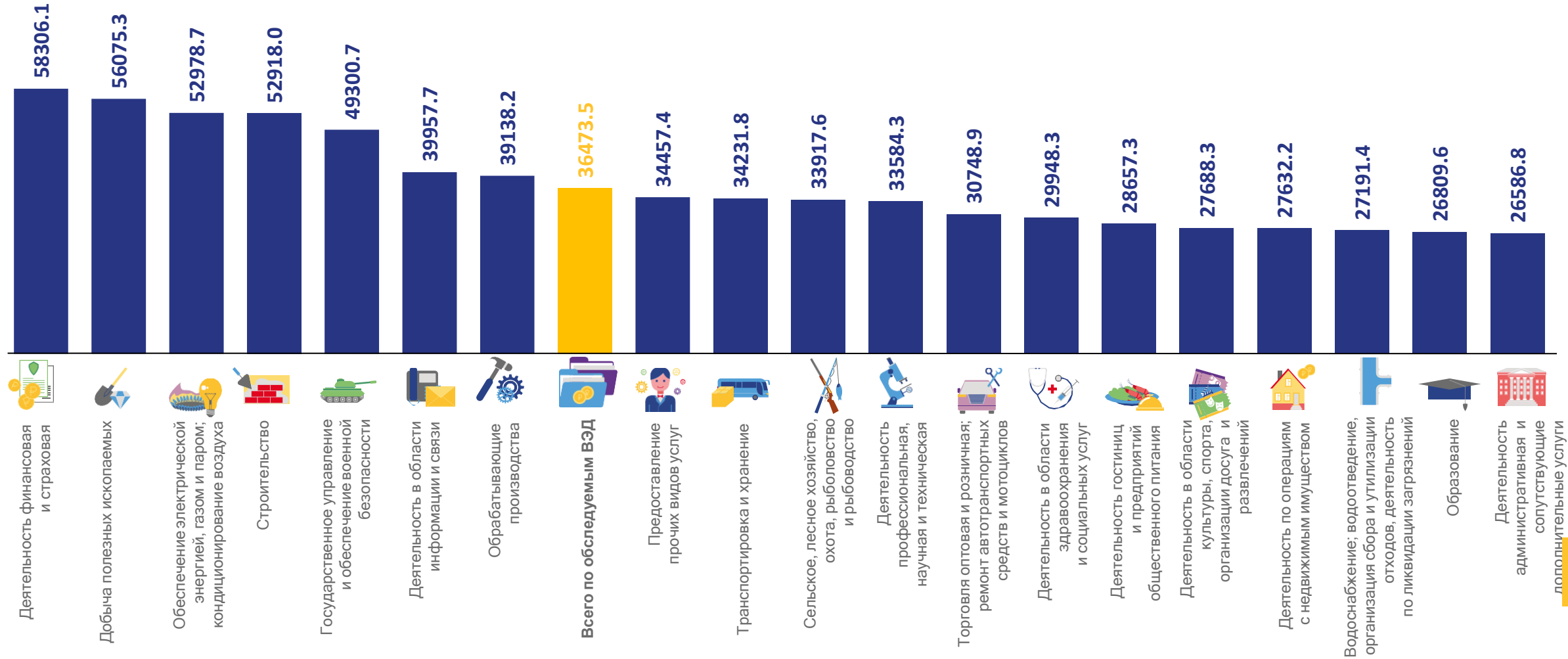
*по организациям, не относящимся к субъектам малого предпринимательства; по чистым видам экономической деятельности





СРЕДНЕМЕСЯЧНАЯ ЗАРАБОТНАЯ ПЛАТА РАБОТНИКОВ ОРГАНИЗАЦИЙ*

ЯНВАРЬ-ОКТАБРЬ 2022 ГОДА, РУБЛЕЙ

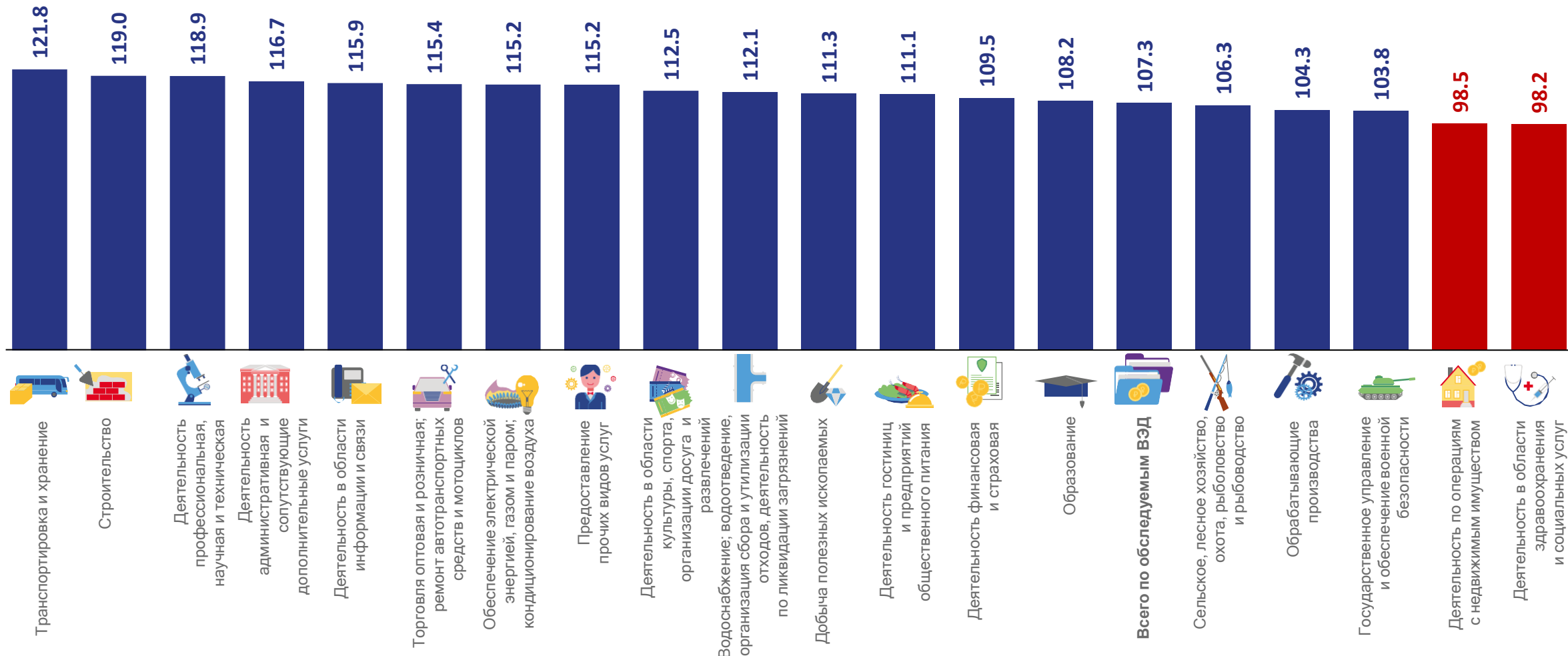


*по организациям, не относящимся к субъектам малого предпринимательства; по чистым видам экономической деятельности



СРЕДНЕМЕСЯЧНАЯ ЗАРАБОТНАЯ ПЛАТА РАБОТНИКОВ ОРГАНИЗАЦИЙ*

ЯНВАРЬ-ОКТАБРЬ 2022 ГОДА, В ПРОЦЕНТАХ К ЯНВАРЮ-ОКТАБРЮ 2021 ГОДА



*по организациям, не относящимся к субъектам малого предпринимательства; по чистым видам экономической деятельности